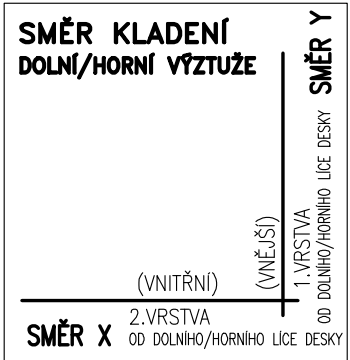
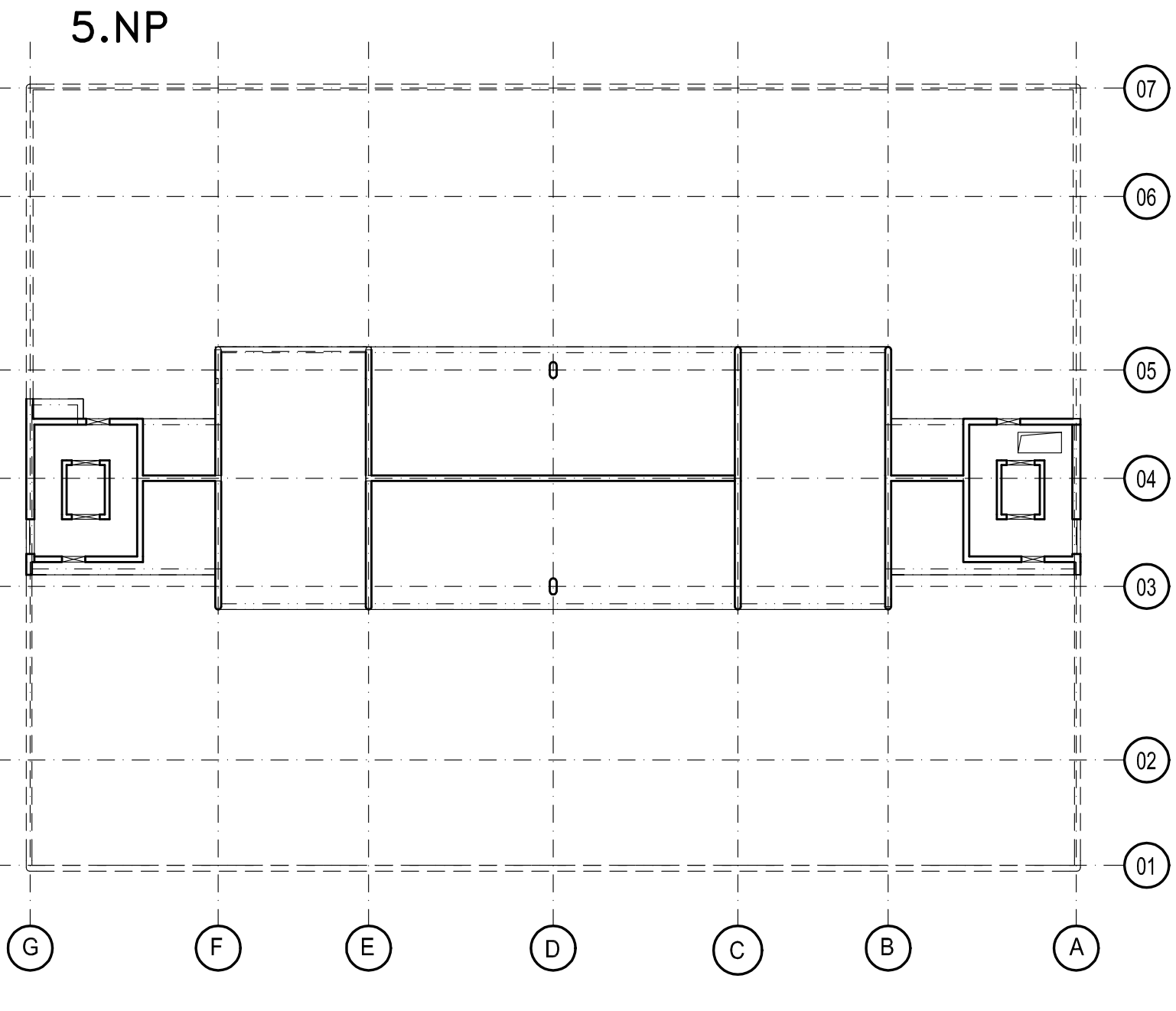
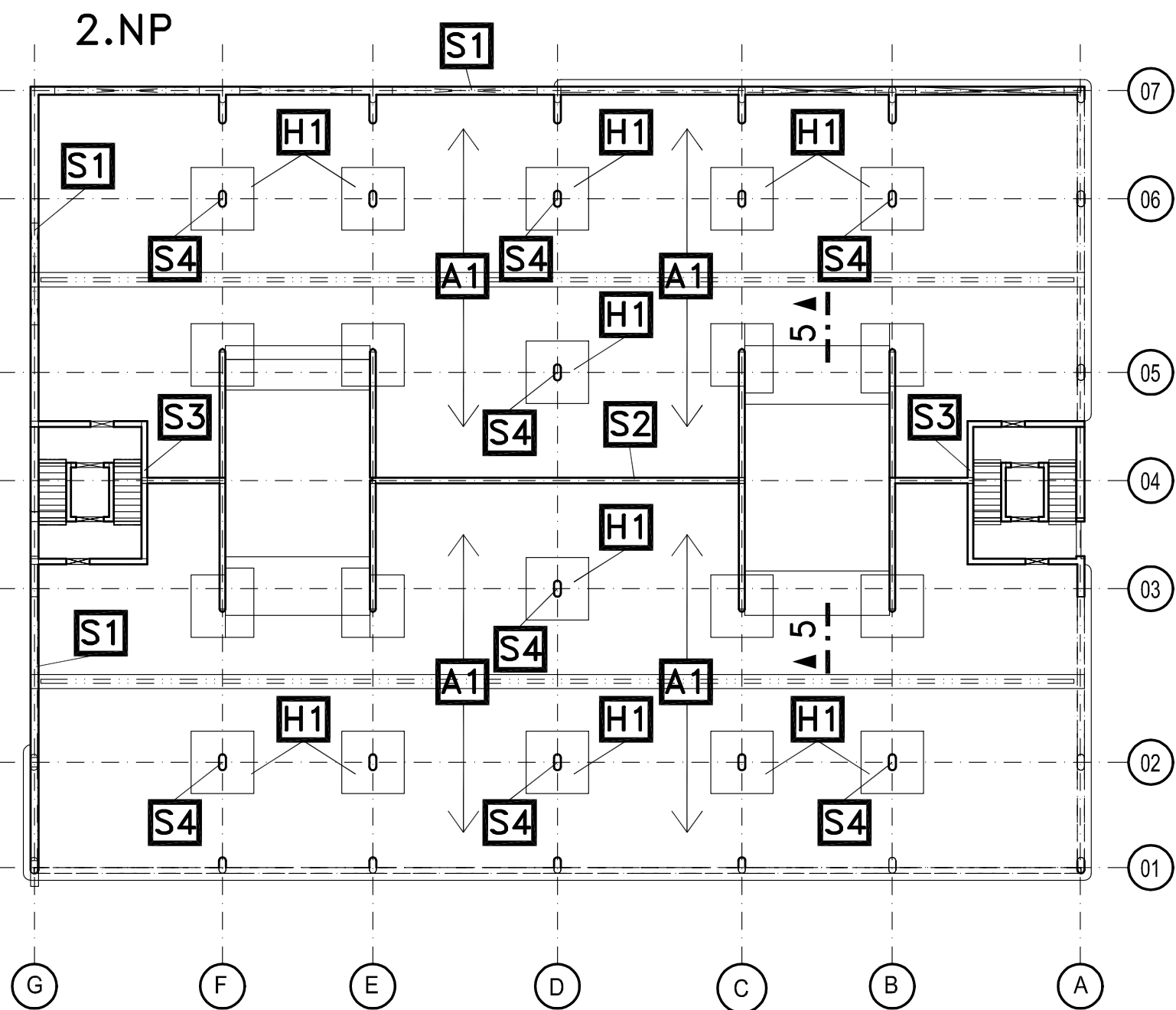
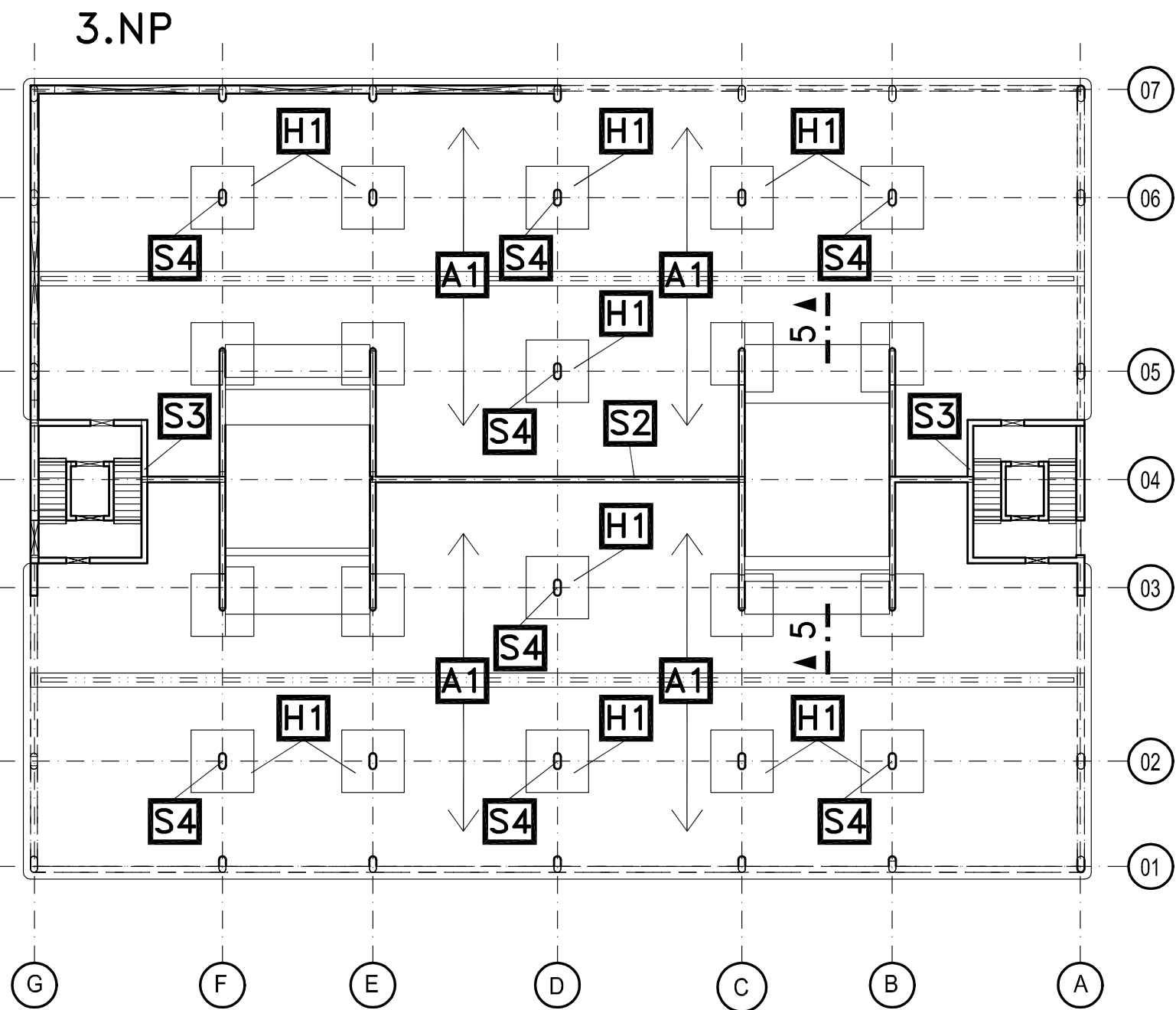
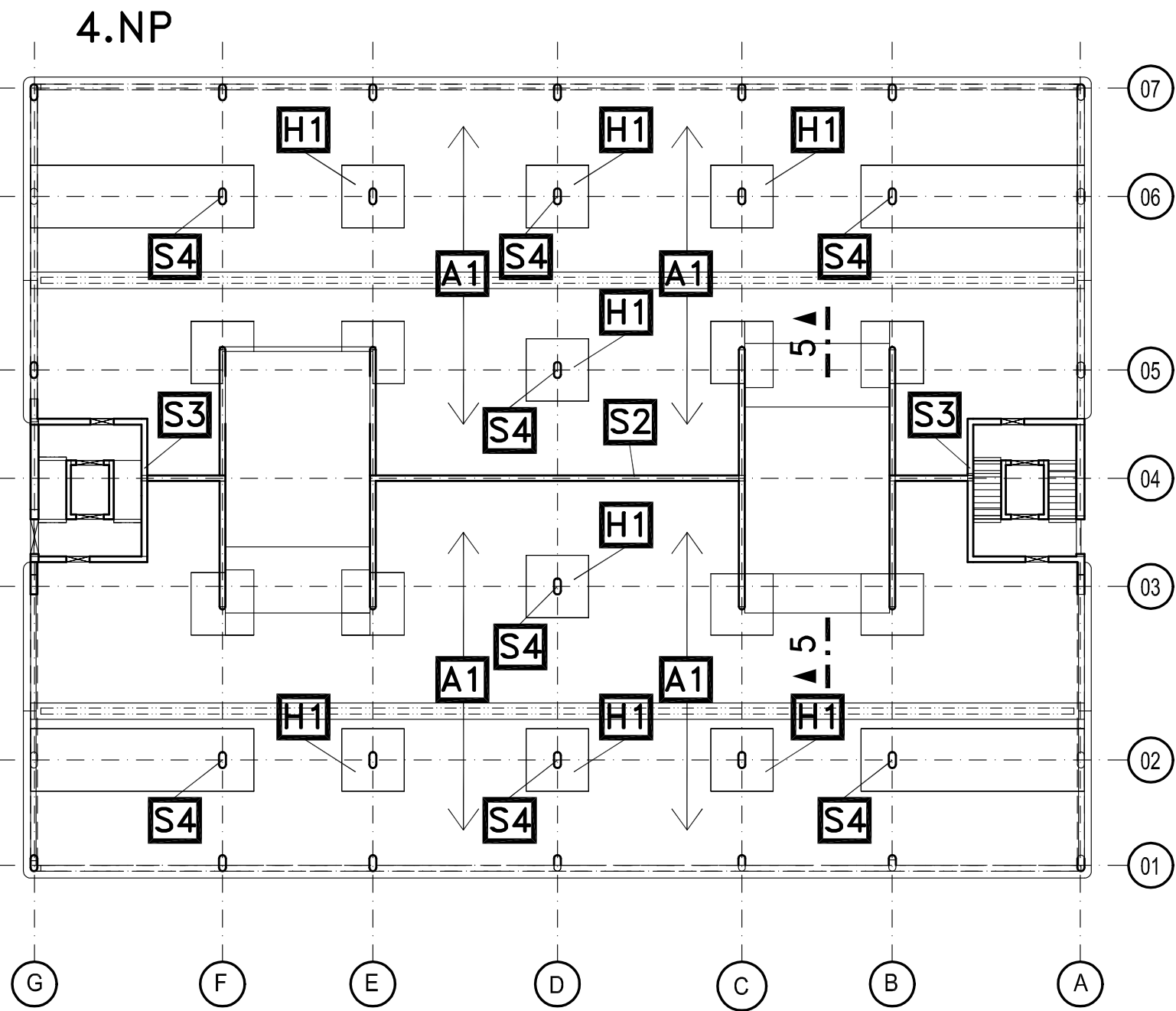
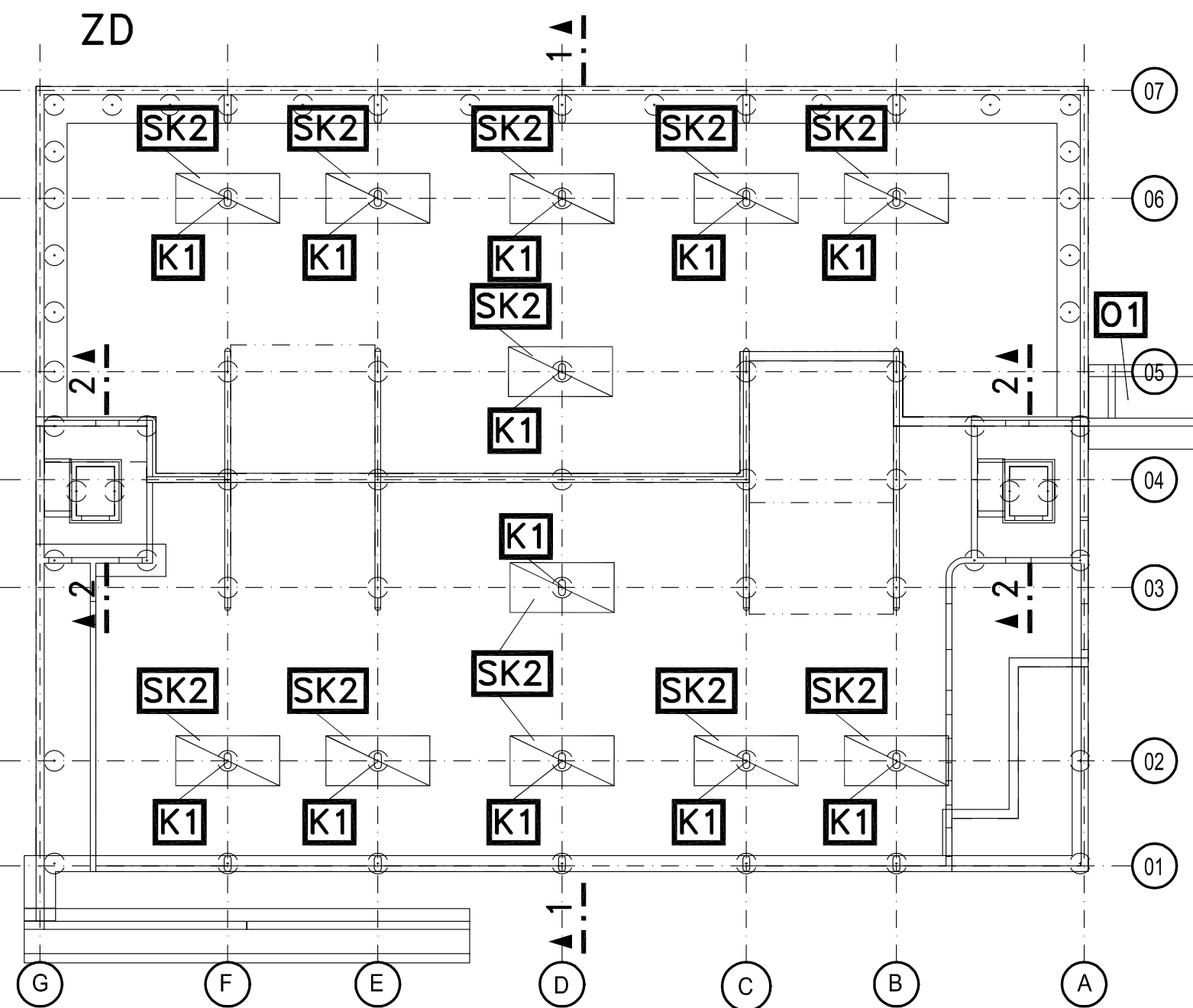
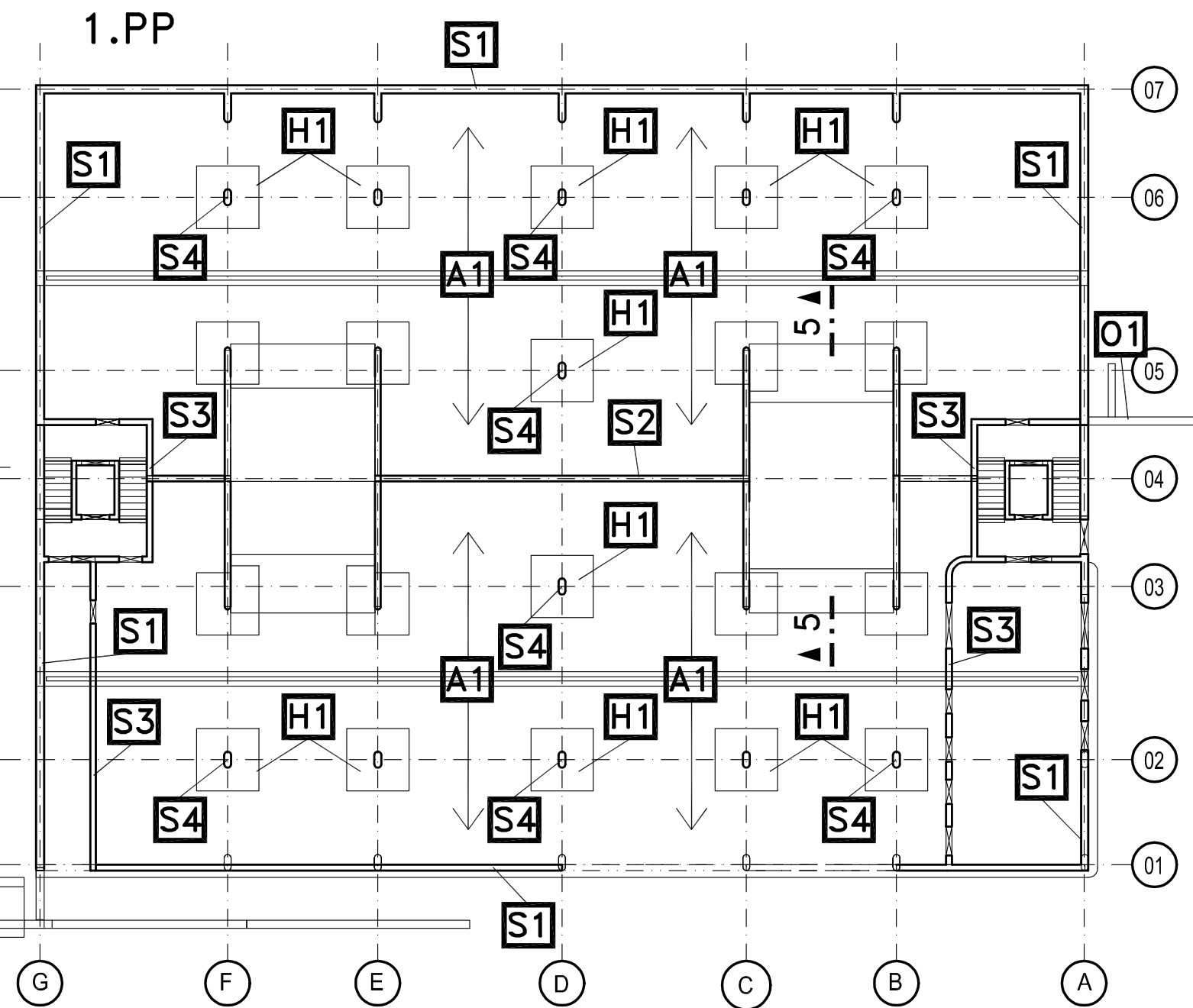
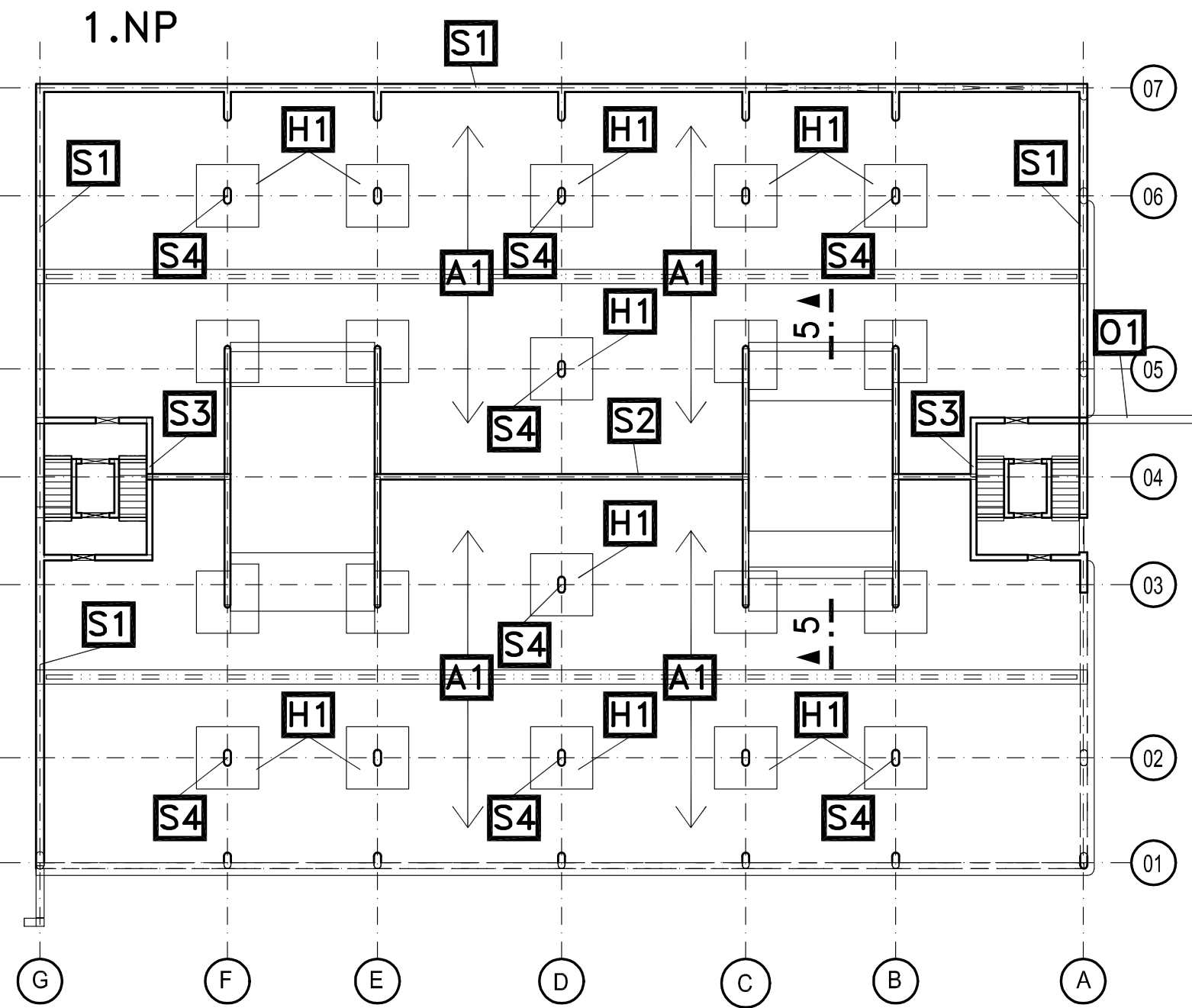
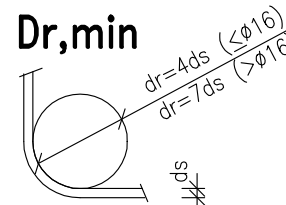


VÝKRES ZNAČENÍ SCHÉMAT VÝZTUŽE
M 1:250



POZNÁMKY:

- ROZMÍSTĚNÍ A VELIKOST PROSTUPŮ VIZ VÝKRES TVARU
- NEDILNOU SOUČÁSTÍ VÝKRESU JE VÝKRES TVARU
- VODOROVNÁ VÝZTUŽ STĚN NA VNĚJŠÍM LICI
- ZAVLAČOVÁ VÝZTUŽ OSADIT PŘI DOLNÍM I HORNÍM PLOCHU DESKY
- POLOHU UZÁVŘENÍ TŘMINKU VE SLOUPECH VYSTŘÍDAT



- UVÁDĚNÉ KÓTY JSOU VZTAŽENY K VNĚJŠÍMU LICI PRUTŮ
- POLOMĚRY OBLOUKŮ JSOU VYTAŽENY KE STŘEDNICI
- NEZNAČENÉ POLOMĚRY JSOU 1/2 Dr,min (TAB.8.1N)
- NEZNAČENÉ OHLY OHYBŮ JSOU 45°, 90° resp. 180°
- CELKOVÉ DELKY VLOŽEK JSOU STŘÍŽNÉ DELKY

OCEL : B 500B / 10 505 (R)

PŘED PROVEDENÍM KONSTRUKCE JE NUTNÉ
ZPRACOVAT PODROBNĚ VÝKRESY VÝZTUŽE
JAKO DÍLENSKOU DOKUMENTACI A ZASLAT
PROJEKTANTOVI PD KE SCHVÁLENÍ

0,000 = 439,50 m n. m. (B. p. V.)

generální projektant

A99 Atelier 99 s.r.o.
Purkyňova 71199
612 00 Brno

architekt Ing.arch. Dana Lošáková
HIP Ing. Tom Pulkrábek
ved. projektant Ing. Marie Kuděšková
stavebník Královéhradecký kraj, Pivovarské náměstí 1245, 500 03 Hradec Králové

projektant části

SLK

SLK statika s.r.o.
Teplého 2786
530 02 Pardubice
e-mail: info@slkstatika.cz

vyraboval Michal Rejmont
kontroloval Ing. Miroslav Šváb
zodp. projektant Ing. Miroslav Šváb

název stavby

objekt

část

název dokumentu

číslo par

zakázka

datum

stupeň

měřítko

číslo přílohy

S001

D.1.2. STAVEBNĚ - KONSTRUKČNÍ ŘEŠENÍ

SCHÉMAT VÝZTUŽE - VÝKRES ZNAČENÍ